

BLACK&DECKER
Kwikset SERIES

2009
Catálogo de Fechaduras



European Designs

Kwikset
SMARTSERIES



BLACK&DECKER®

Kwikset SERIES

■ A Black&Decker, multinacional americana presente no mercado brasileiro há mais de 50 anos, apresenta para seus fiéis consumidores a linha de fechaduras KWIKSET SERIES. Fechaduras já são uma realidade para a Black&Decker, que possui três marcas líderes nos mercados americano e canadense. São elas: KWIKSET – líder absoluta nos EUA, WEISER LOCK – líder absoluta no Canadá e BALDWIN – líder no mercado de alto luxo e sofisticação.

A linha foi desenvolvida exclusivamente para o Brasil; portanto, está adequada a todas as normas de qualidade exigidas pela ABNT*. E, para garantir ainda maior segurança, todas as fechaduras têm chaves com segredos MAXXIPONTO, que permitem inúmeras combinações, proporcionando maior segurança e confiabilidade ao consumidor. Além disso, o sistema de pinos flutuantes proporciona mais conforto e suavidade na introdução da chave.

Toda a linha possui guarnições (maçanetas, espelhos e rosetas) de alumínio. Desta forma a Black&Decker oferece produtos com a melhor relação custo/benefício do mercado.

Toda a linha também possui garantia de dez anos contra eventuais defeitos de fabricação a partir da data de compra – exclui-se desta garantia o mau uso ou a instalação incorreta.

**Tecnologia
MAXXIPONTO**

*Associação Brasileira de Normas Técnicas.

Linha de produtos

Orly _____ 04

Chambord _____ 06

Louvre _____ 08

Smart _____ 13

Kwikset _____ 14

Blim-Blim / Mayfair _____ 17

European Designs _____ 18

K2 _____ 20

10
anos
DE GARANTIA

Linha Orly

Máquinas de 40 mm (broca), rosetas e maçanetas de alumínio e canhão do cilindro de latão maciço.



40 mm
BD343EX Fech. ext., maç. 276 / alum. cromado
BD353IN Fech. int., maç. 276 / alum. cromado
BD363BA Fech. ban., maç. 276 / alum. cromado



40 mm
BD310EX Fech. ext., maç. 276 / alum. fumê
BD315IN Fech. int., maç. 276 / alum. fumê
BD320BA Fech. ban., maç. 276 / alum. fumê



40 mm
BD340EX Fech. ext., maç. 276 / alum. natural
BD345IN Fech. int., maç. 276 / alum. natural
BD350BA Fech. ban., maç. 276 / alum. natural





40 mm
BD355EX Fech. ext., maç. 288 / alum. fumê
BD360IN Fech. int., maç. 288 / alum. fumê
BD365BA Fech. ban., maç. 288 / alum. fumê



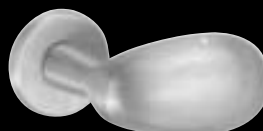
40 mm
BD346EX Fech. ext., maç. 240 / alum. fumê
BD356IN Fech. int., maç. 240 / alum. fumê
BD366BA Fech. ban., maç. 240 / alum. fumê



40 mm
BD342EX Fech. ext., maç. 288 / alum. cromado
BD352IN Fech. int., maç. 288 / alum. cromado
BD362BA Fech. ban., maç. 288 / alum. cromado



40 mm
BD344EX Fech. ext., maç. 240 / alum. cromado
BD354IN Fech. int., maç. 240 / alum. cromado
BD364BA Fech. ban., maç. 240 / alum. cromado



40 mm
BD385EX Fech. ext., maç. 288 / alum. natural
BD390IN Fech. int., maç. 288 / alum. natural
BD395BA Fech. ban., maç. 288 / alum. natural



40 mm
BD341EX Fech. ext., maç. 240 / alum. natural
BD351IN Fech. int., maç. 240 / alum. natural
BD361BA Fech. ban., maç. 240 / alum. natural

Linha Chambord

Máquinas de 40 mm ou 55 mm (broca),
rosetas, espelhos e maçanetas de alumínio
e canhão do cilindro de latão maciço.



40 mm
BD461EX
BD471IN
BD481BA

Fech. ext., maç. 293 / alum. fumê
Fech. int., maç. 293 / alum. fumê
Fech. ban., maç. 293 / alum. fumê

55 mm
BD464EX
BD474IN
BD484BA

Fech. ext., maç. 293 / alum. fumê
Fech. int., maç. 293 / alum. fumê
Fech. ban., maç. 293 / alum. fumê



40 mm
BD497EX
BD507IN
BD517BA

Fech. ext., maç. 293 / alum. natural
Fech. int., maç. 293 / alum. natural
Fech. ban., maç. 293 / alum. natural

55 mm
BD500EX
BD510IN
BD520BA

Fech. ext., maç. 293 / alum. natural
Fech. int., maç. 293 / alum. natural
Fech. ban., maç. 293 / alum. natural



55 mm
BD479EX
BD486IN
BD499BA

Fech. ext., maç. 293 / alum. cromado
Fech. int., maç. 293 / alum. cromado
Fech. ban., maç. 293 / alum. cromado



6



40 mm
BD439EX Fech. ext., maç. 293 / alum. fumê
BD449IN Fech. int., maç. 293 / alum. fumê
BD459BA Fech. ban., maç. 293 / alum. fumê

55 mm
BD462EX Fech. ext., maç. 293 / alum. fumê
BD472IN Fech. int., maç. 293 / alum. fumê
BD482BA Fech. ban., maç. 293 / alum. fumê



40 mm
BD495EX Fech. ext., maç. 293 / alum. natural
BD505IN Fech. int., maç. 293 / alum. natural
BD515BA Fech. ban., maç. 293 / alum. natural

55 mm
BD498EX Fech. ext., maç. 293 / alum. natural
BD508IN Fech. int., maç. 293 / alum. natural
BD518BA Fech. ban., maç. 293 / alum. natural



55 mm
BD506EX Fech. ext., maç. 200 / alum. fumê
BD516IN Fech. int., maç. 200 / alum. fumê
BD526BA Fech. ban., maç. 200 / alum. fumê



55 mm
BD431EX Fech. ext., maç. 200 / alum. natural
BD441IN Fech. int., maç. 200 / alum. natural
BD451BA Fech. ban., maç. 200 / alum. natural



55 mm
BD476EX Fech. ext., maç. 200 / alum. cromado
BD486IN Fech. int., maç. 200 / alum. cromado
BD496BA Fech. ban., maç. 200 / alum. cromado



Linha **Louvre**

Máquinas de 55 mm (broca), rosetas, espelhos e maçanetas de alumínio e canhão do cilindro de latão maciço.



55 mm **BD402EX** Fech. ext., maç. 269 / alum. fumê
BD412IN Fech. int., maç. 269 / alum. fumê
BD422BA Fech. ban., maç. 269 / alum. fumê



55 mm **BD671EX** Fech. ext., maç. 269 / alum. natural
BD681IN Fech. int., maç. 269 / alum. natural
BD691BA Fech. ban., maç. 269 / alum. natural



55 mm **BD408EX** Fech. ext., maç. 269 / alum. cromado
BD418IN Fech. int., maç. 269 / alum. cromado
BD428BA Fech. ban., maç. 269 / alum. cromado





55 mm
BD565EX Fech. ext., maç. 300 / alum. natural
BD575IN Fech. int., maç. 300 / alum. natural
BD585BA Fech. ban., maç. 300 / alum. natural



55 mm
BD563EX Fech. ext., maç. 298 / alum. natural
BD573IN Fech. int., maç. 298 / alum. natural
BD583BA Fech. ban., maç. 298 / alum. natural



55 mm
BD601EX Fech. ext., maç. 300 / alum. fumê
BD611IN Fech. int., maç. 300 / alum. fumê
BD621BA Fech. ban., maç. 300 / alum. fumê



55 mm
BD602EX Fech. ext., maç. 298 / alum. fumê
BD612IN Fech. int., maç. 298 / alum. fumê
BD622BA Fech. ban., maç. 298 / alum. fumê



55 mm
BD559EX Fech. ext., maç. 300 / alum. cromado
BD569IN Fech. int., maç. 300 / alum. cromado
BD579BA Fech. ban., maç. 300 / alum. cromado



55 mm
BD567EX Fech. ext., maç. 298 / alum. cromado
BD577IN Fech. int., maç. 298 / alum. cromado
BD587BA Fech. ban., maç. 298 / alum. cromado





55 mm **BD566EX** Fech. ext., maç. 250 / alum. fumê
BD576IN Fech. int., maç. 250 / alum. fumê
BD586BA Fech. ban., maç. 250 / alum. fumê



55 mm **BD600EX** Fech. ext., maç. 245 / alum. fumê
BD610IN Fech. int., maç. 245 / alum. fumê
BD620BA Fech. ban., maç. 245 / alum. fumê



55 mm **BD564EX** Fech. ext., maç. 250 / alum. natural
BD574IN Fech. int., maç. 250 / alum. natural
BD584BA Fech. ban., maç. 250 / alum. natural



55 mm **BD603EX** Fech. ext., maç. 245 / alum. natural
BD613IN Fech. int., maç. 245 / alum. natural
BD623BA Fech. ban., maç. 245 / alum. natural



55 mm **BD568EX** Fech. ext., maç. 245 / alum. cromado
BD578IN Fech. int., maç. 245 / alum. cromado
BD588BA Fech. ban., maç. 245 / alum. cromado



55 mm **BD562EX** Fech. ext., maç. 250 / alum. cromado
BD572IN Fech. int., maç. 250 / alum. cromado
BD582BA Fech. ban., maç. 250 / alum. cromado



55 mm **BD440EX** Fech. ext., maç. 296 / alum. natural
BD450IN Fech. int., maç. 296 / alum. natural
BD460BA Fech. ban., maç. 296 / alum. natural

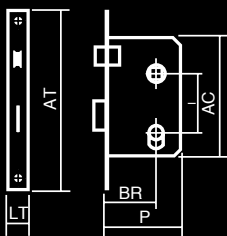


55 mm **BD463EX** Fech. ext., maç. 296 / alum. fumê
BD473IN Fech. int., maç. 296 / alum. fumê
BD483BA Fech. ban., maç. 296 / alum. fumê

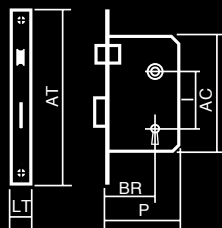


Informações técnicas

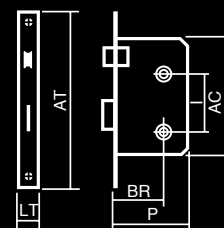
EXTERNA
F. 900 (Br. 40/55 mm)
F. 1100/1200 (Br. 55 mm)



INTERNA
F. 800 (Br. 40/55 mm)
F. 840/860 (Br. 55 mm)



BANHEIRO
F. 700 (Br. 40/55 mm)
F. 740/760 (Br. 55 mm)



BR - broca
I - intervalo

AC - altura da caixa
P - profundidade

LT - largura da testa
AT - altura da testa

LINHA DE PROD.	FECHADURAS	P	BR	I	AC	LT	AT
LOUVRE	1.100	75	55	70	134	22	195
CHAMBOARD / ORLY	900	60/75	40/55	53	117	20	180
LOUVRE	840	75	55	70	134	22	195
CHAMBOARD / ORLY	800	60/75	40/55	53	117	20	180
LOUVRE	740	75	55	70	134	22	195
CHAMBOARD / ORLY	700	60/75	40/55	53	117	22	208

OBSERVAÇÕES

Para maçanetas de bola, recomendam-se fechaduras com broca de 55 mm. Todos os produtos especificados neste catálogo têm garantia de dez anos contra defeitos de fabricação, a partir da data da compra, excluindo-se desta garantia o mau uso ou a instalação incorreta. A Black&Decker reserva-se o direito de proceder, a qualquer momento e a seu critério, a modificações e/ou alterações que julgar necessárias nos produtos deste catálogo.



Linha

IMPORTADA



Linha Smart

Mecanismo eletrônico de travamento por painel sensível ao toque. Design diferenciado, para agradar os estilos mais requintados.



SMART SCAN
Personalized Access Control.

98080-005 SmartKey / níquel acetinado



SMART CODE
Personalized Code Control.

99070-002 SmartCode / níquel acetinado



SMART CODE
Personalized Code Control.

99090-002 SmartCode / níquel acetinado

Graças à Kwikset, a tecnologia SmartScan encontra-se agora disponível para o consumidor. Esta linha residencial utiliza tecnologia biométrica para digitalizar sua única impressão digital para desbloquear a trava, sem a necessidade de chave. A tecnologia biométrica ganhou enorme reconhecimento em relação às utilizações convencionais, oferecendo uma solução inovadora, cômoda e segura. Mais importante ainda, a SmartScan, ao contrário de qualquer outro dispositivo de trava no mercado, permite-lhe manter o controle total de quem tem acesso a sua casa.

A SmartCode torna a vida mais simples. Simplesmente digite seu código de acesso personalizado para entrar com comodidade, rapidez e sem preocupação. A SmartCode deixa sua mente descansar. Não precisa de chave, de forma que ninguém fica mais preso do lado de fora por perder ou esquecer as chaves. Trava com um único toque e também tem um indicador de bateria baixa.



Kwikset *Signature Series*

A **SmartKey™**, da Kwikset, proporciona excelente segurança, graças à inovação tecnológica empregada em seu desenvolvimento. Para controlar o acesso à casa basta alterar a configuração da fechadura e pronto. As outras chaves, disponibilizadas para empregados ou prestadores de serviços, são desativadas. É fácil, rápido e não é necessário retirar a fechadura da porta. Mude quantas vezes precisar sem perder a segurança.

ANSI/BHMA são padrões estabelecidos para diferentes graus de ferragens para porta. Estas classes são definidas por produto e por níveis de desempenho em cada norma aplicável.

O objetivo de cada uma é ajudar a identificar a qualidade e a durabilidade das fechaduras por meio de uma série de testes funcionais e de segurança. Cada categoria exige requisitos mínimos aceitáveis para operação (chave, torque e ciclos), segurança (força, resistência e impacto) e acabamentos.

O processo de certificação dos produtos é estritamente voluntário; ainda assim, para a Kwikset existe a responsabilidade de permitir que os consumidores saibam o tipo de produto que adquirem.

As travas da Kwikset Signature Series são de grau 1, isto é, possuem a mais elevada resistência. As maçanetas são de grau 2, que são classificadas como de alta segurança residencial.



SmartKey™ **SMART KEY**
Customized Security.



Tustin

- 97200-661** Fech. int. / níquel acetinado
- 97300-686** Fech. ban. / níquel acetinado
- 97402-540** Fech. ext. / níquel acetinado



Avalon Handleset

- 98001-101** Fech. Blim-Blim / níquel acetinado



Cameron

- 97200-684** Fech. int. / níquel acetinado
- 97300-709** Fech. ban. / níquel acetinado
- 97402-554** Fech. ext. / níquel acetinado



Deadbolt

- 99850-058** Trava de segurança / níquel acetinado



Avalon

- 97200-668** Fech. int. / níquel acetinado
- 97300-693** Fech. ban. / níquel acetinado
- 97402-535** Fech. ext. / níquel acetinado

Acessórios



91300-001

Kit de instalação para porta de madeira



83262-001

Kit de reconfiguração SmartKey, com seis chaves



81063-009

Chave Kwikset

Fechaduras **Blim-Blim**



Mayfair
BD92118
Fech. Blim-Blim / fumê



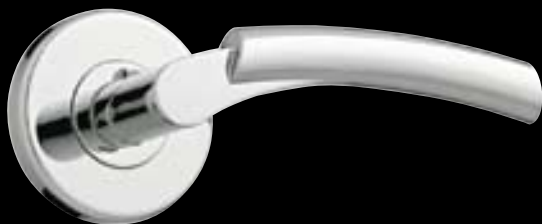
Mayfair
BD92116
Fech. Blim-Blim / cromo acetinado

European Designs

A European Designs é uma linha de maçanetas com desenho europeu da linha Kwikset. Moderna e inovadora no design, as maçanetas são perfeitas para complementar qualquer ambiente contemporâneo interno. As maçanetas são ideais para portas internas e de banheiro em residência ou escritório. Além disso, possuem a marca BLACK & DECKER, uma marca mundialmente conhecida.

As maçanetas estão disponíveis em duas funções: banheiro e passagem, em quatro estilos diferenciados e em dois acabamentos – níquel acetinado e cromo acetinado. São maçanetas tubulares e de fácil instalação.

Faro



- 93010-009** Fech. ban. / cromo acetinado*
- 92010-009** Fech. pas. / cromo acetinado**
- 93010-007** Fech. ban. / níquel acetinado*
- 92010-007** Fech. pas. / níquel acetinado**

Pisa



- 93010-018** Fech. ban. / cromo acetinado*
- 92010-018** Fech. pas. / cromo acetinado**
- 93010-016** Fech. ban. / níquel acetinado*
- 92010-016** Fech. pas. / níquel acetinado**



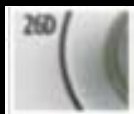
Milana

- 93010-015** Fech. ban. / cromo acetinado*
- 92010-015** Fech. pas. / cromo acetinado**
- 93010-013** Fech. ban. / níquel acetinado*
- 92010-013** Fech. pas. / níquel acetinado**



Lucca

- 93010-012** Fech. pas. / cromo acetinado*
- 92010-012** Fech. ban. / cromo acetinado**
- 93010-010** Fech. pas. / níquel acetinado*
- 92010-010** Fech. ban. / níquel acetinado**



*Somente disponível no acabamento cromo acetinado.



**Somente disponível no acabamento níquel acetinado.

Passagem — fechadura de passagem; não tem chave. Ideal para separar ambientes que não precisam ser trancados.

Banheiro — fechadura com botão-chave por dentro e chave de emergência por fora.



**COMMERCIAL
HARDWARE**
BY BLACK&DECKER

Os equipamentos comerciais K2 da Black& Decker oferecem o que de melhor existe em termos de segurança, qualidade, estilo e serviço ao consumidor para projetistas, arquitetos e construtores.

A linha de produtos K2 inclui fechaduras cilíndricas e tubulares, travas, barras antipânico e molas hidráulicas para atender às necessidades de construções comerciais de alto tráfego, como hospitais, escolas, universidades, hotéis, etc.



O K2 encontra-se na cordilheira do Himalaya. Com 8.611 metros, é a segunda montanha mais alta do mundo, atrás somente do Everest. É uma pirâmide com vertentes constantes e de grandes picos em todos os lados – é considerada mais difícil de escalar que o Everest.



K2 representa algo monumental, poderoso e um desafio reservado para as pessoas que nunca se dão por vencidas e sempre querem coisas grandes. Usamos a marca Black& Decker para deixar claro que estas fechaduras de alta qualidade e segurança são respaldadas e garantidas por uma empresa líder no mercado.





Conjunto de fechadura cilíndrica série QCL200 – grau 2

Aplicações

As fechaduras cilíndricas série QCL200 são projetadas para uso residencial, edifícios, lojas de rua/shoppings, instalações religiosas, governamentais e motéis/hotéis, onde se exija um produto com estilo, mas durável.

Características de desempenho

Testadas para superar os 400.000 ciclos exigidos para atender à certificação de grau 2.

- O mecanismo-padrão de pressão proporciona resistência aos danos causados pela força física.
- Parafusos embutidos e mola de pressão de alta tensão proporcionam mais durabilidade de desempenho e evita o caimento.
- Embalagem por compartimentos proporciona fácil e rápida instalação.

Certificações

- **Grau 2, série A156.2 ANSI/BHMA.**
- **Código de acessibilidade ANSI A117.1 (conforme a ADA).**
- **Lista UL/cUL (3 horas) para aplicações em porta simples com selo "A" (4' x 8').**
- **Classe de pressão positiva UL10C / UBC 7-2 (1997).**
- **Pressão positiva UL10B.**

Especificações do produto

- Todos os conjuntos de fechadura e maçaneta série QCL200 servem tanto para o lado direito quanto o esquerdo da porta.
- Espessura da porta: 35 mm – 51 mm.
- Broca (distância do batente ao centro do cilindro): 70 mm – padrão.
- Material: zinco fundido sob pressão.
- Batente: 32 mm x 124 mm – padrão.
- Testa da lingueta: 57 mm x 29 mm.
- Lingueta: com chave exterior de aço de 13 mm; interior de aço de 13 mm.
- Preparação da porta: furo com diâmetro de 54 mm.

Chaveamento

- Cilindros de latão com seis pinos. Fechadura padrão Kwikset. Muitas opções de chaveamento, incluindo chave mestra, chaveamento central e chaveamento de construção.
- duas chaves por fechadura.

Garantia

Vitalícia para o mecanismo e de três anos para o acabamento.



Funções

QCL240 – fechadura de banheiro: botão de travamento do lado de dentro e por fora só abre com a chave de emergência, que acompanha.



QCL250 – fechadura externa: chave do lado externo e botão de travamento do lado interno.



QCL270 – fechadura para loja/depósito: sempre aberta do lado de dentro, sempre trancada do lado de fora; só abre com a chave pelo lado de fora (ideal para estoque, adega, lugares que sempre devem ficar trancados).

Acabamento

Cromo acetinado.



Molas hidráulicas série QDC200 – grau 1

Aplicações

As molas hidráulicas para tarefas pesadas da série QDC200 são projetadas para os usos institucional e comercial, tais como instituições de ensino, saúde e indústrias, locais onde se exige um produto de longa duração.

Características de desempenho

- Testadas para superar significativamente os requisitos de desempenho para a certificação de grau 1.
- Totalmente ajustáveis de 1 a 6, permitindo a máxima flexibilidade.
- Ação de retardo e contraporta são padrões no próprio corpo da mola.
- O óleo para todo tipo de intempérie garante ótimo desempenho operacional em várias condições climáticas.
- Tamanho para portas internas de até 1,52 m e externas de até 1,36 m.

Certificações

- Grau 1, série A156.2ANSI/BHMA.
- Código de acessibilidade ANSI A117 (conforme a ADA).
- Lista UL/cUL (3 horas) para portas com autofechamento, sem permanecer abertas (molas que mantêm abertas as portas não são listadas pelo UL).
- Classe de pressão positiva UL10C.
- Classe de pressão neutra UL10B.

Especificações do produto

- Todas as molas hidráulicas da série QDC200 servem tanto para o lado direito quanto o esquerdo da porta.
- Material: alumínio forjado.
- Tampa: padrão, de plástico.
- Braços e suportes: três modelos-padrão (regular, batente e paralelo).
- Material do braço: aço-carbono tratado a quente.
- Fixadores: parafusos para portas de madeira e de metal.
- Molas: fios de aço de alto impacto esticados à mão.
- Pinhões: aço de molibdênio tratado a quente.
- Construção cilíndrica: aço-carbono tratado a quente.

Garantia

Vitalícia para o mecanismo e de três anos para o acabamento.





Molas hidráulicas série QDC300 – grau 1

Aplicações

As molas hidráulicas para tarefa pesada da série QDC300 são projetadas para uso doméstico, lojas de rua, pequenos prédios de escritórios e hotéis/motéis, onde é exigido um produto com estilo, mas durável.

Características de desempenho

- Testadas para exceder os requisitos de desempenho para a certificação de grau 1.
- Totalmente ajustáveis de 1 a 6, permitindo a máxima flexibilidade.
- Ação de retardo e contraporta são padrão no corpo da própria mola.
- O óleo para todo tipo de intempérie garante ótimo desempenho operacional em várias condições climáticas.
- Tamanho para porta interna de até 1,36 m e externa de até 1,22 m.

Certificações

- Grau 1, série A156.2 ANSI/BHMA.
- Código de acessibilidade ANSI A117.1 (conforme a ADA).
- Lista UL/cUL (3 horas) para portas com autofechamento, sem ficarem abertas (molas que mantêm abertas as portas não são listadas pelo UL).
- Classe de pressão positiva UL10C.
- Classe de pressão neutra UL10B.

Especificações do produto

- Todas as molas hidráulicas da série QDC300 servem tanto para o lado direito quanto o esquerdo da porta.
- Material: alumínio forjado.
- Braços e suportes: três padrões (regular, batente e paralelo).
- Material do braço: aço-carbono tratado a quente.
- Fixadores: parafusos para portas de madeira e de metal.
- Molas: fios de aço de alto impacto esticados à mão.
- Pinhões: aço de molibdênio tratado a quente.
- Construção cilíndrica : aço-carbono tratado a quente.

Garantia

Garantia vitalícia para o mecanismo e de três anos para o acabamento.



Barras antipânico série QED300

Aplicações

As barras antipânico para tarefa pesada da série QED300 são projetadas para uso doméstico, edifícios, locais comerciais, lojas de rua, pequenos prédios de escritórios e hotéis/motéis, onde se exige um produto com estilo, mas durável.

Características de desempenho

- Testadas para exceder os 500.000 ciclos exigidos para a certificação de grau 1.
- Campo ajustável – dispositivo de 91 cm ajustável para 81 cm.
- Parafuso passante, para dar maior segurança e durabilidade.
- Estilo condizente, para uso com outros produtos K2.

Certificações

- Grau 1, série A156.3 ANSI/BHMA.
- Lista UL/cUL (3 horas) para aplicações em portas simples selo "A".
- Classe de pressão positiva UL10C/UBC 7-2 (1997).
- Classe de pressão neutra UL10B.
- UL305 para equipamento de emergência.

Especificações do produto

- Todas as barras antipânico da série QED300 servem tanto para o lado direito quanto o esquerdo da porta.
- Espessura da porta: 44 mm – padrão.
- Trinco: aço inox de 19 mm com tambor.
- Batente: corpo de aço inoxidável com roldana de aço no padrão. Batente de aço inoxidável, à prova de incêndio, com roldana de aço inoxidável no padrão QED313.
- Fixadores: parafusos para portas de madeira e de metal.
- Extremidades: zinco fundido sob pressão.
- Largura do batente: 89 mm.

Funções

QED311 – barra antipânico econômica – chave hexagonal – sem certificado corta-fogo.

QED313 – barra antipânico econômica – com certificado corta-fogo.

Acabamento

Alumínio.

Garantia

Vitalícia para o mecanismo e de três anos para o acabamento.





Barras antipânico com eixo vertical na superfície – série QED300

Aplicações

As barras antipânico com vara vertical para tarefa pesada da série QED300 são projetadas para uso doméstico, edifícios, locais comerciais, lojas de rua, pequenos prédios de escritórios e hotéis/motéis, onde se exige um produto com estilo, mas durável.

Características de desempenho

- Testadas para exceder os 500.000 ciclos exigidos para a classificação de grau 1.
- Campo ajustável – dispositivo de 91 cm ajustável para 81 cm.
- Parafuso passante, para dar maior segurança e durabilidade.
- Estilo condizente, que permite o uso de outros produtos K2.

Certificações

- Grau 1, série A156.3 ANSI/BHMA.
- Lista UL/cUL (3 horas) para aplicações em portas simples selo "A".
- Classe de pressão positiva UL10C/UBC 7-2 (1997).
- Classe de pressão neutra UL10B.
- UL305 para equipamento de emergência.
- Código de acessibilidade ANSI A117.1 (conforme a ADA).
- Código de referência do Estado da Califórnia (anteriormente título 19 – bombeiros).

Especificações do produto

- Todas as barras antipânico da série QED300 servem tanto para o lado direito quanto o esquerdo da porta.
- Espessura da porta: 44 mm – padrão.
- Altura da porta: 2,13 m.
- Trinco: aço inox de 13 mm.
- Fixadores: parafusos para portas de madeira e de metal.
- Extremidades: zinco fundido sob pressão.
- Largura do batente: 89 mm.

Funções

QED314 – barra antipânico econômica, com varas verticais – chave hexagonal – sem certificado corta-fogo.

Acabamento

Alumínio.

Garantia

Vitalícia para o mecanismo e de três anos para o acabamento.



R. Nova São Paulo, 410 – 1º andar – sala 1 – Itaquí – Itapeví – SP – CEP 06696-010

Showroom: Rua Said Aíach, 302 – Paraíso – São Paulo – SP – CEP 04003-020

CNPJ 53.296.273/0030-026 – SAC 0800 7034644

www.bdfechaduras.com.br

